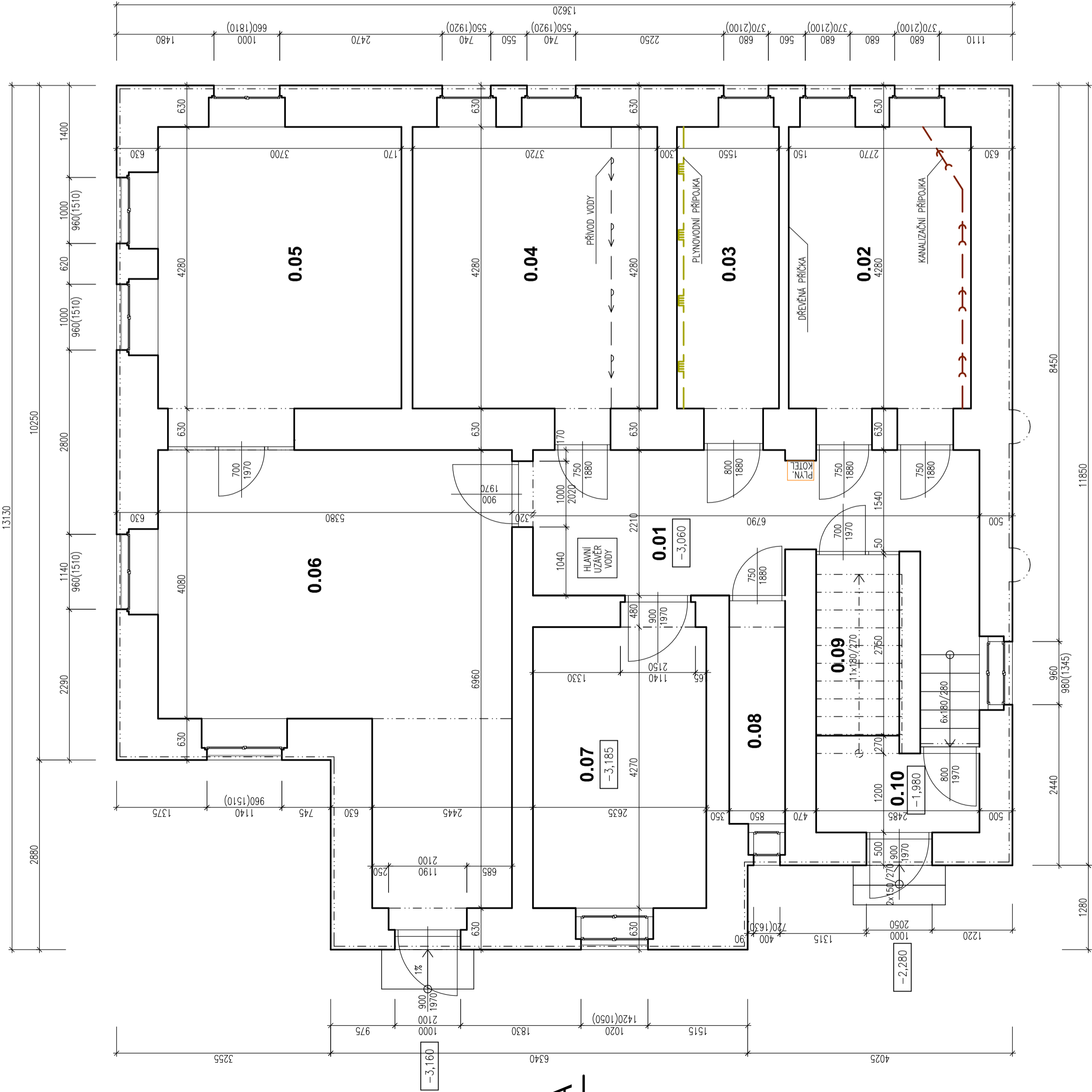


PŮDORYS 1. PP - STÁVAJÍCÍ STAV



Tabulka místností					
Číslo	Jméno	Plocha [m ²]	Podlaha	Stěny	Výška [m]
0.01	CHODBA	15,82	BETONOVÁ MAZANINA	MALBA VÁPENNÁ	2,57
0.02	SKLEPNÍ KÓJE	12,79	BETONOVÁ MAZANINA	MALBA VÁPENNÁ	2,57
0.03	SKLEPNÍ KÓJE	7,11	BETONOVÁ MAZANINA	MALBA VÁPENNÁ	2,57
0.04	SKLEPNÍ KÓJE	16,39	BETONOVÁ MAZANINA	MALBA VÁPENNÁ	2,57
0.05	SKLEPNÍ KÓJE	16,95	BETONOVÁ MAZANINA	MALBA VÁPENNÁ	2,57
0.06	CHODBA	28,46	BETONOVÁ MAZANINA	MALBA VÁPENNÁ	2,42–2,57
0.07	SKLEPNÍ KÓJE	11,69	BETONOVÁ MAZANINA	MALBA VÁPENNÁ	2,72
0.08	SKLEPNÍ KÓJE	2,88	BETONOVÁ MAZANINA	MALBA VÁPENNÁ	2,57
0.09	SKLEPNÍ KÓJE	3,48	BETONOVÁ MAZANINA	MALBA VÁPENNÁ	2,57
0.10	CHODBA	2,98	LITÉ TERASO	MALBA VÁPENNÁ	2,57

Celková plocha [m²]: 118,55

STAVBA: SOCIÁLNÍ BYDLENÍ MĚSTA LIBERCE
PROJEKTOVÁ PŘÍPRAVA
BYTOVÝ DŮM B

Jan Hošek
Mikulášovice 795
407 79
IČO: 03454339

hosek@pk-hosek.cz +420 732 437 160

hosek

MÍSTO: DR. MILADY HORÁKOVÉ 144/10, LIBEREC IV – PERŠTÝN,
P.P.Č.4022 A 4024, K.Ú.LIBEREC

ZODPOVĚDNÝ PROJEKTANT: JAN HOŠEK

HLAVNÍ PROJEKTANT: JAN HOŠEK

VYPRACOVAL: JAN HOŠEK

FORMÁT: 6x44

DATUM: 09/2017

PARÉ ČÍSLO:

INVESTOR: STATUTÁRNÍ MĚSTO LIBEREC
NÁM. DŘEBENŠE 1, 460 59 LIBEREC 1
V.Z. TIBOREM BATHIÁNYM, PRÍMÁTOR MĚSTA

STUPĚŇ PD: DŮR–SP

ZNAČKA ČÍSLO: 2017122

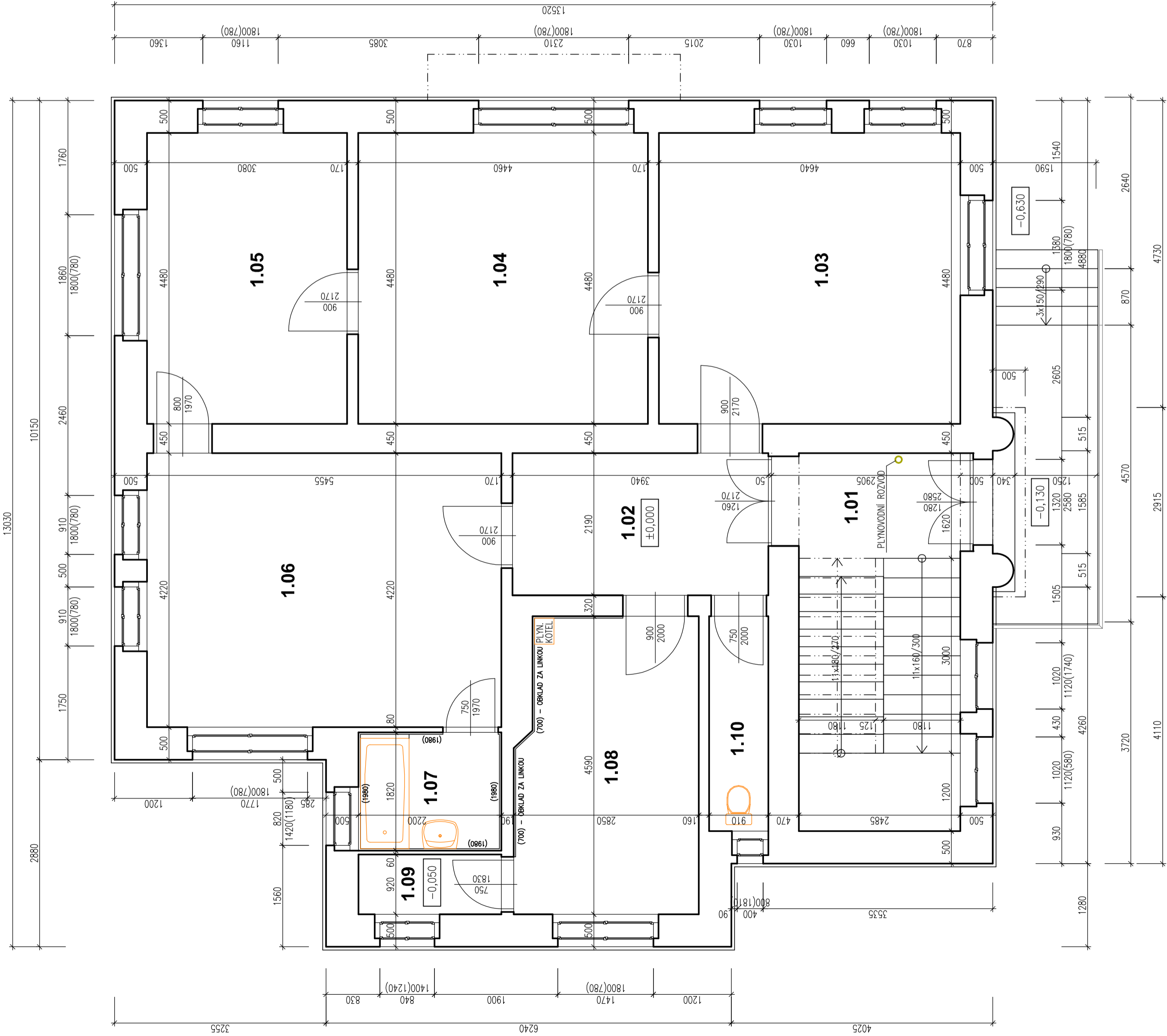
PROJEKTOVÁ ČÁST: D.1.1 ARCHITEKTONICKÉ A STAVEBNĚ TECHNICKÉ ŘEŠENÍ

ČÁST: D.1.1.2

MĚŘÍTKO: 1:50

ČÍSLO VÝKRESU: B.1.1

PŮDORYS 1. NP - STÁVAJÍCÍ STAV



Tabulka místností					
Číslo	Jméno	Plocha [m²]	Podlaha	Stěny	Výška [m]
1.01	CHODBA	15,27	LITÉ TERASO	MALBA VÁPENNÁ	3,14
1.02	CHODBA	8,63	LITÉ TERASO	MALBA VÁPENNÁ	3,05
1.03	POKOJ	20,79	DŘEVĚNÉ VLYSY	MALBA VÁPENNÁ	3,05
1.04	POKOJ	19,98	DŘEVĚNÉ VLYSY	MALBA VÁPENNÁ	3,05
1.05	POKOJ	13,80	DŘEVĚNÉ VLYSY	MALBA VÁPENNÁ	3,05
1.06	POKOJ	23,02	DŘEVĚNÉ VLYSY	MALBA VÁPENNÁ	3,05
1.07	KOUPELNA	4,01	KERAMICKÁ DLAŽBA	OBKLAD + MALBA VÁPENNÁ	3,05
1.08	KUCHYŇ	12,53	LINOLEUM	OBKLAD + MALBA VÁPENNÁ	3,05
1.09	SKLAD	2,02	LINOLEUM	MALBA VÁPENNÁ	3,10
1.10	TOALETA	3,02	LINOLEUM	MALBA VÁPENNÁ	3,17

Celková plocha [m²]: 123,07

STAVBA:
**SOCIÁLNÍ BYDLENÍ MĚSTA LIBERCE
PROJEKTOVÁ PŘÍPRAVA
BYTOVÝ DŮM B**

Jan Hošek
Mikulášovice 795
407 79

hosek@pk-hosek.cz +420 732 437 160
IČO: 03454339

PKHOŠEK

hosek@pk-hosek.cz +420 732 437 160
IČO: 03454339

MÍSTO:
DR. MILADY HORÁKOVÉ 144/10, LIBEREC IV - PEŘEŠTŮN,
P.P.Č.4022 A 4024, K.O.LIBEREC

ZODPOVĚDNÝ PROJEKTANT:
JAN HOŠEK

VYPRACOVAL:
JAN HOŠEK

INVESTOR:
STATUTÁRNÍ MĚSTO LIBEREC
NÁM. DŘEBENĚŠE 1, 460 59 LIBEREC 1
V.Z. TIBOREM BATHTÁNYM, PRÍMÁTOR MĚSTA

FORMÁT:
6x44

DATUM:
09/2017

PARÉ ČÍSLO:

PROJEKTOVÁ ČÁST:
D.1.1 ARCHITEKTONICKÉ A STAVEBNÉ TECHNICKÉ ŘEŠENÍ

ČÁST:
D.1.1.2

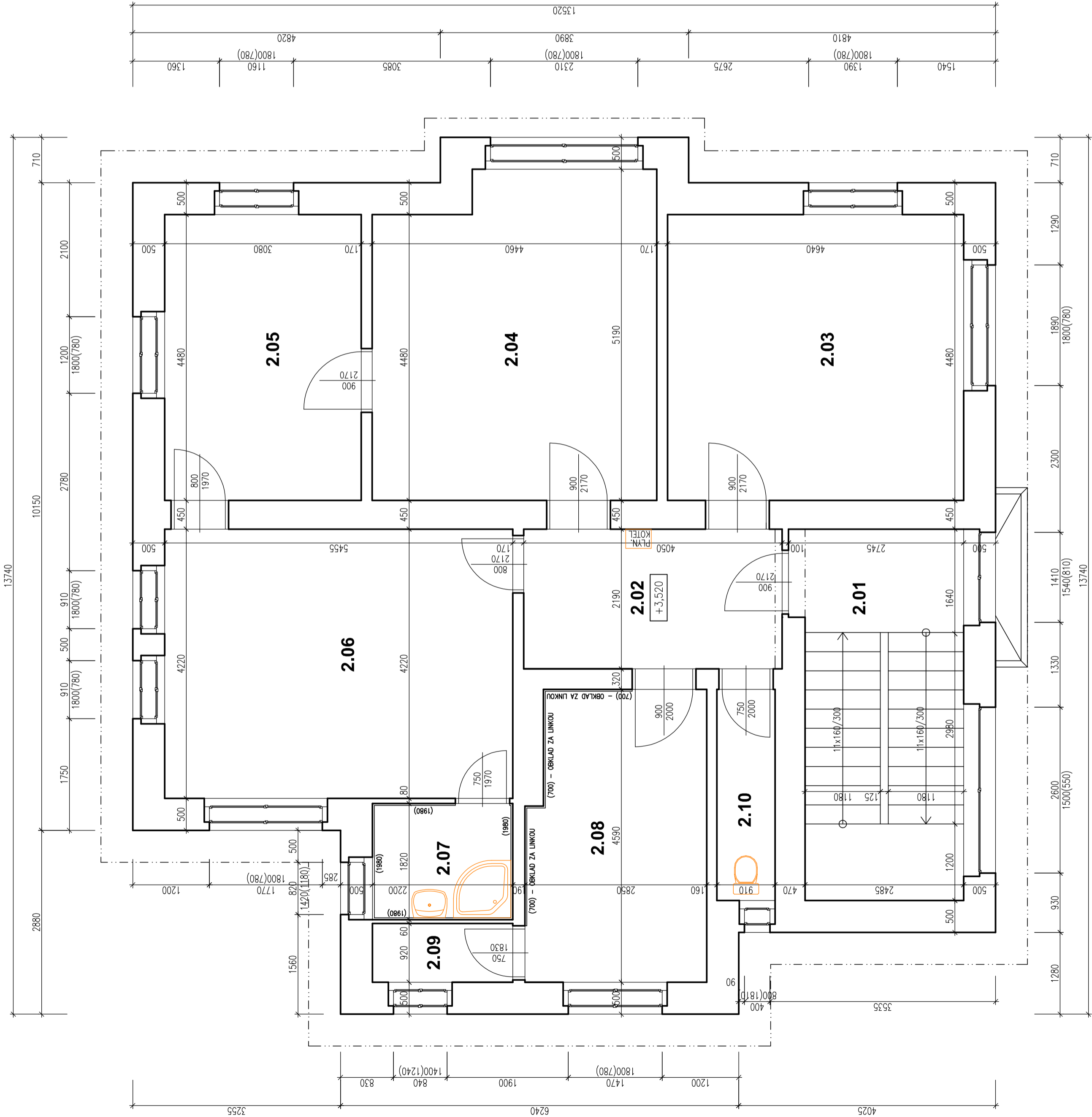
STUPEŇ PD:
DŮR-SP

ZNAČKA ČÍSLO:
2017122

MĚŘÍTKO:
1:50

VÝKRES:
ČÍSLO VÝKRESU:
B.1.2

PŮDORYS 2.NP - STÁVAJÍCÍ STAV



4A

A4

Tabulka místností					
Číslo	Jméno	Plocha [m ²]	Podlaha	Stěny	Výška [m]
2.01	CHODBA	14,82	LITÉ TERASO	MALBA VÁPENNÁ	3,14
2.02	CHODBA	8,87	LITÉ TERASO	MALBA VÁPENNÁ	3,10
2.03	POKOJ	20,79	DŘEVĚNÉ VLYSY	MALBA VÁPENNÁ	3,10
2.04	POKOJ	22,04	DŘEVĚNÉ VLYSY	MALBA VÁPENNÁ	3,10
2.05	POKOJ	13,80	DŘEVĚNÉ VLYSY	MALBA VÁPENNÁ	3,10
2.06	POKOJ	23,02	DŘEVĚNÉ VLYSY	MALBA VÁPENNÁ	3,10
2.07	KOUPELNA	4,10	KERAMICKÁ DLAŽBA	OBKLAD + MALBA VÁPENNÁ	3,10
2.08	KUCHYŇ	12,55	OSB DESKY	OBKLAD + MALBA VÁPENNÁ	3,05
2.09	SKLAD	2,02	LITÉ TERASO	MALBA VÁPENNÁ	3,10
2.10	TOALETA	3,02	LITÉ TERASO	MALBA VÁPENNÁ	3,17

Celková plocha [m²]: 125,03

STAVBA:
SOCIÁLNÍ BYDLENÍ MĚSTA LIBERCE
PROJEKTOVÁ PŘÍPRAVA
BYTOVÝ DŮM B

PKHOŠEK

Jan Hošek
Mikulášovice 795
407 79
IČO: 03454339

MÍSTO:
DR. MILADY HORÁKOVÉ 144/10, LIBEREC IV – PERŠTÝN,
P.P.Č.4022 A 4024, K.O.LIBEREC

HLAVNÍ PROJEKTANT:
JAN HOŠEK

FORMÁT:
6x44

INVESTOR:
STATUTÁRNÍ MĚSTO LIBEREC
NÁM. DŘEBENĚŠE 1, 460 59 LIBEREC 1
V.Z. TIBOREM BATHTIÁNYM, PRÍMÁTOR MĚSTA

PROJEKTOVÁ ČÁST:
D.1.1 ARCHITEKTONICKÉ A STAVEBNÉ TECHNICKÉ ŘEŠENÍ

ZODPOVĚDNÝ PROJEKTANT:
JAN HOŠEK

DATAUM:
09/2017

STUPEŇ PD:
DŮR–SP

ČÁST:
D.1.1.2

VYPRACOVAL:
JAN HOŠEK

PARE ČÍSLO:

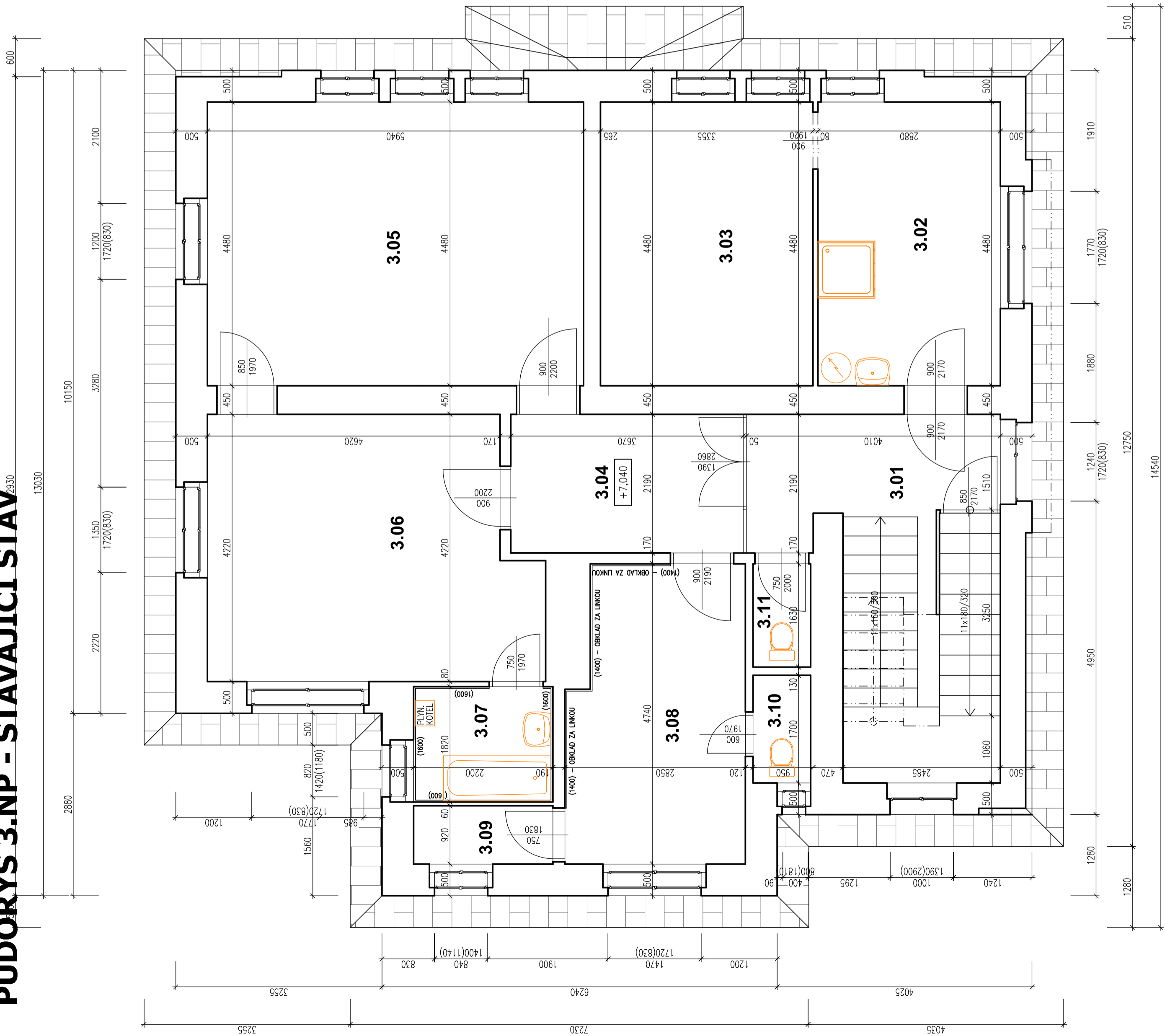
ZAKAZKA ČÍSLO:
2017122

MĚŘÍTKO:
1:50

VÝKRES:
PŮDORYS 2.NP - STÁVAJÍCÍ STAV

ČÍSLO VÝKRESU:
B.1.3


PŮDORYS 3.NP - STÁVAJÍCÍ STAV^{29.30}



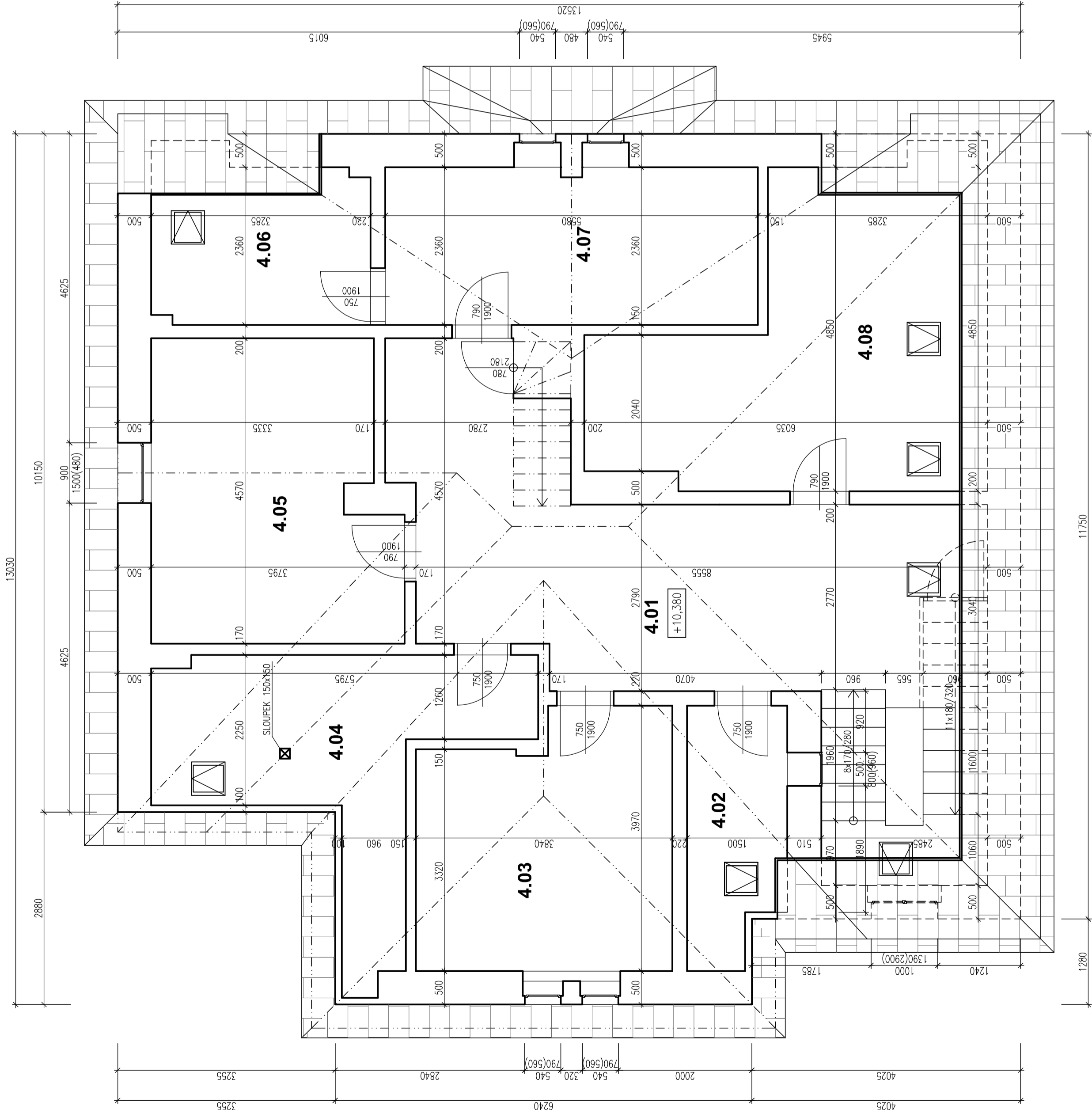
Tabulka místností

Číslo	Jméno	Plocha [m ²]	Podlaha	Stěny	Výška [m]
3.01	CHODBA	17,51	LITÉ TERASO	MALBA VÁPENNÁ	3,00
3.02	POKŮJ	12,90	LINOLEUM	MALBA VÁPENNÁ	2,97
3.03	POKŮJ	15,03	LINOLEUM	MALBA VÁPENNÁ	2,97
3.04	CHODBA	8,04	LITÉ TERASO	MALBA VÁPENNÁ	2,97
3.05	POKŮJ	26,62	DŘEVĚNÉ VLYSY	MALBA VÁPENNÁ	2,97
3.06	POKŮJ	20,87	DŘEVĚNÉ VLYSY	MALBA VÁPENNÁ	2,89
3.07	KOUPELNA	4,01	KERAMICKÁ DLAŽBA	OBKLAD + MALBA VÁPENNÁ	3,00
3.08	KUCHYŇ	12,72	LINOLEUM	OBKLAD + MALBA VÁPENNÁ	3,04
3.09	SKLAD	2,02	LITÉ TERASO	MALBA VÁPENNÁ	3,04
3.10	TOALETA	1,55	LITÉ TERASO	MALBA VÁPENNÁ	3,04
3.11	TOALETA	1,48	LITÉ TERASO	MALBA VÁPENNÁ	3,04

Celková plocha [m²]: 122,75

STAVBA: SOCIÁLNÍ BYDLENÍ MĚSTA LIBERCE PROJEKTOVÁ PŘÍPRAVA BYTOVÝ DŮM B				Jan Hošek Mikulšovice 795 407 79 IČO: 03454339 hošek@pk-hosek.cz +420 732 437 160	
MÍSTO: DR. MILADY HORÁKOVÉ 144/10, LIBEREC IV – PERSTYN, P.P.Č.4022 A 4024, K.Ú.LIBEREC	HLAVNÍ PROJEKTANT: JAN HOŠEK	ZODPOVĚDNÝ PROJEKTANT: JAN HOŠEK	VYPRACOVAL: JAN HOŠEK		
INVESTOR: STATUTÁRNÍ MĚSTO LIBEREC NÁM. DŘE.BENÉŠE 1, 460 59 LIBEREC 1 V.Z. TIBOREM BATHIANYAN, PRÍMÁTOR MĚSTA	FORMÁT: 6xA4	DATAUM: 09/2017	PAPÍR ČÍSLO:		
	STUPEŇ PD: DŮR-SP	ZAKAZKA ČÍSLO: 2017122			
PROJEKTOVÁ ČÁST: D.1.1 ARCHITEKTONICKÉ A STAVEBNÉ TECHNICKÉ ŘEŠENÍ	ČÁST: D.1.1.2	MĚŘÍTKO: 1:50			
PŮDORYS 3.NP - STÁVAJÍCÍ STAV			ČÍSLO VÝKRESU: B.1.4		

PŮDORYS 4.NP - STÁVAJÍCÍ STAV



POZNÁMKA

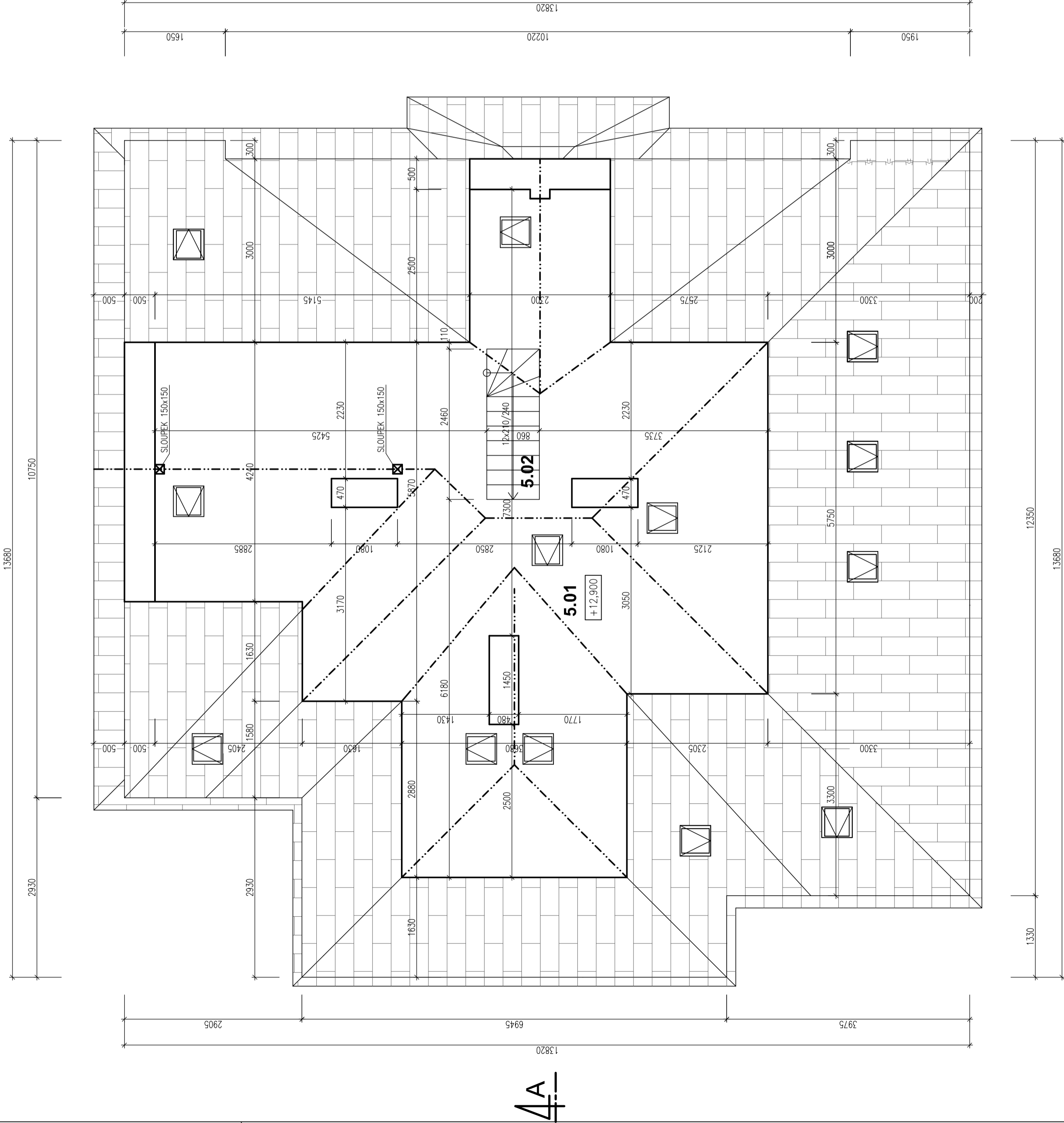
ŘEZ PRO PŮDORYS JE VEDEN V 1000 MM OD STÁVAJÍCÍ PODLAHY, SKUTEČNÉ ROZMĚRY JSOU KRESLENY ČÁRKOVANOU ČAROU A JSOU I OKÓTOVÁNÉ

Číslo	Jméno	Plocha [m ²]	Podlaha	Stěny	Výška [m]
4.01	CHODBA	35,68	DŘEVĚNÁ PRKNA	MALBA VÁPENNÁ	0,15–2,25
4.02	SKLAD	5,40	DŘEVĚNÁ PRKNA	MALBA VÁPENNÁ	2,25
4.03	SKLAD	13,91	DŘEVĚNÁ PRKNA	MALBA VÁPENNÁ	2,25
4.04	SKLAD	13,56	DŘEVĚNÁ PRKNA	MALBA VÁPENNÁ	0–2,50
4.05	SKLAD	15,92	DŘEVĚNÁ PRKNA	MALBA VÁPENNÁ	2,25
4.06	SKLAD	8,13	DŘEVĚNÁ PRKNA	MALBA VÁPENNÁ	0–2,25
4.07	SKLAD	13,12	DŘEVĚNÁ PRKNA	MALBA VÁPENNÁ	2,25
4.08	SKLAD	22,42	DŘEVĚNÁ PRKNA	MALBA VÁPENNÁ	0–2,25

Celková plocha [m²]: 128,14

STAVBA: SOCIÁLNÍ BYDLENÍ MĚSTA LIBERCE PROJEKTOVÁ PŘÍPRAVA BYTOVÝ DŮM B	PK HOŠEK Jan Hošek Mikulšovice 795 407 79 IČO: 03454339 hošek@pk-hosek.cz +420 732 437 160			
	HLAVNÍ PROJEKTANT: JAN HOŠEK	ZODPOVĚDNÝ PROJEKTANT: JAN HOŠEK	VYPRACOVAL: JAN HOŠEK	ČÍSLO VÝKRESU: B.1.5
	FORMÁT: 6xA4	DATUM: 09/2017	ZAKÁZKA ČÍSLO: 2017122	
	STUPEŇ PD: DUR-SP	MĚŘÍTKO: 1:50		
	PROJEKTOVÁ ČÁST: D.1.1 ARCHITEKTONICKÉ A STAVEBNĚ TECHNICKÉ ŘEŠENÍ	ČÁST: D.1.1.2		
VÝKRES: PŮDORYS 4.NP - STÁVAJÍCÍ STAV				

PŮDORYS PŮDY - STÁVAJÍCÍ STAV

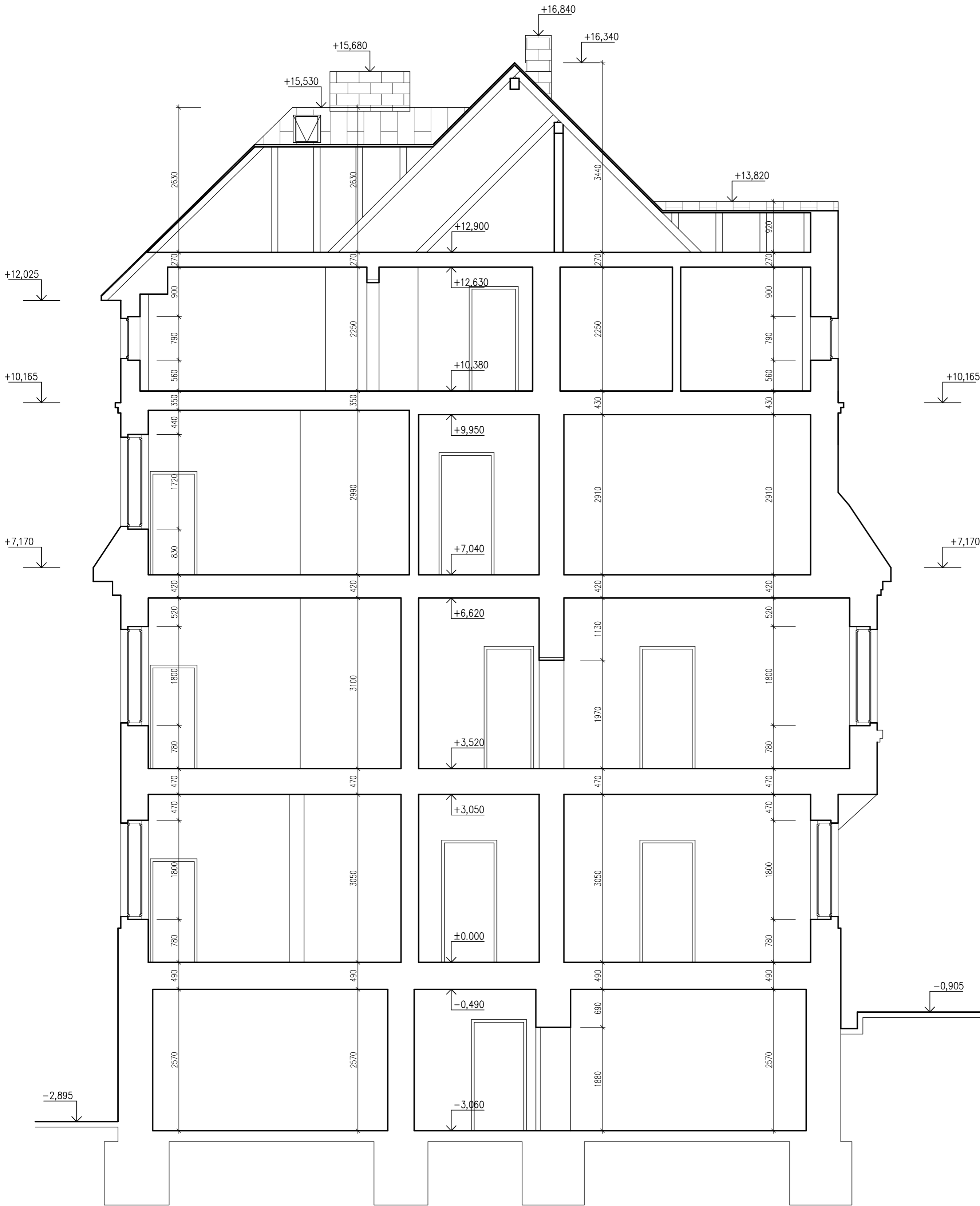


Tabulka místností				
Číslo	Jméno	Plocha [m²]	Podlaha	Stěny
5.01	PŮJBNÍ PROSTOR	67.13	DŘEVĚNÁ PRKNA	
5.02	SCHODIŠTĚ	2.12	DŘEVĚNÁ PRKNA	

Celková plocha [m²]: 69,25

STAVBA: SOCIÁLNÍ BYDLENÍ MĚSTA LIBERCE PROJEKTOVÁ PŘÍPRAVA BYTOVÝ DŮM B	Jan Hošek Mikulášovice 795 407 79 IČO: 03454339		
	hosek@pk-hosek.cz	+420 732 437 160	
MÍSTO: DR. MILADY HORÁKOVÉ 144/10, LIBEREC IV – PERŠTÝN, P.P.Č.4022 A 4024, K.Ú.LIBEREC	HLAVNÍ PROJEKTANT: JAN HOŠEK	ZODPOVĚDNÝ PROJEKTANT: JAN HOŠEK	VYPRACOVAL: JAN HOŠEK
INVESTOR: STATUTÁRNÍ MĚSTO LIBEREC NÁM. DR.E.BENEŠE 1, 460 59 LIBEREC 1 V.Z. TBOREM BATHTÁNYM, PRIMÁTOR MĚSTA	FORMÁT: 6xA4	DATUM: 09/2017	PARÉ ČÍSLO:
PROJEKTOVÁ ČÁST: D.1.1 ARCHITEKTONICKÉ A STAVEBNĚ TECHNICKÉ ŘEŠENÍ	STUPEŇ PD: DŮR–SP	ZAKÁZKA ČÍSLO: 2017122	
	ČÁST: D.1.1.2	MĚŘÍTKO: 1:50	
VÝKRES: PŮDORYS PŮDY - STÁVAJÍCÍ STAV			ČÍSLO VÝKRESU: B.1.6

ŘEZ A-A' - STÁVAJÍCÍ STAV

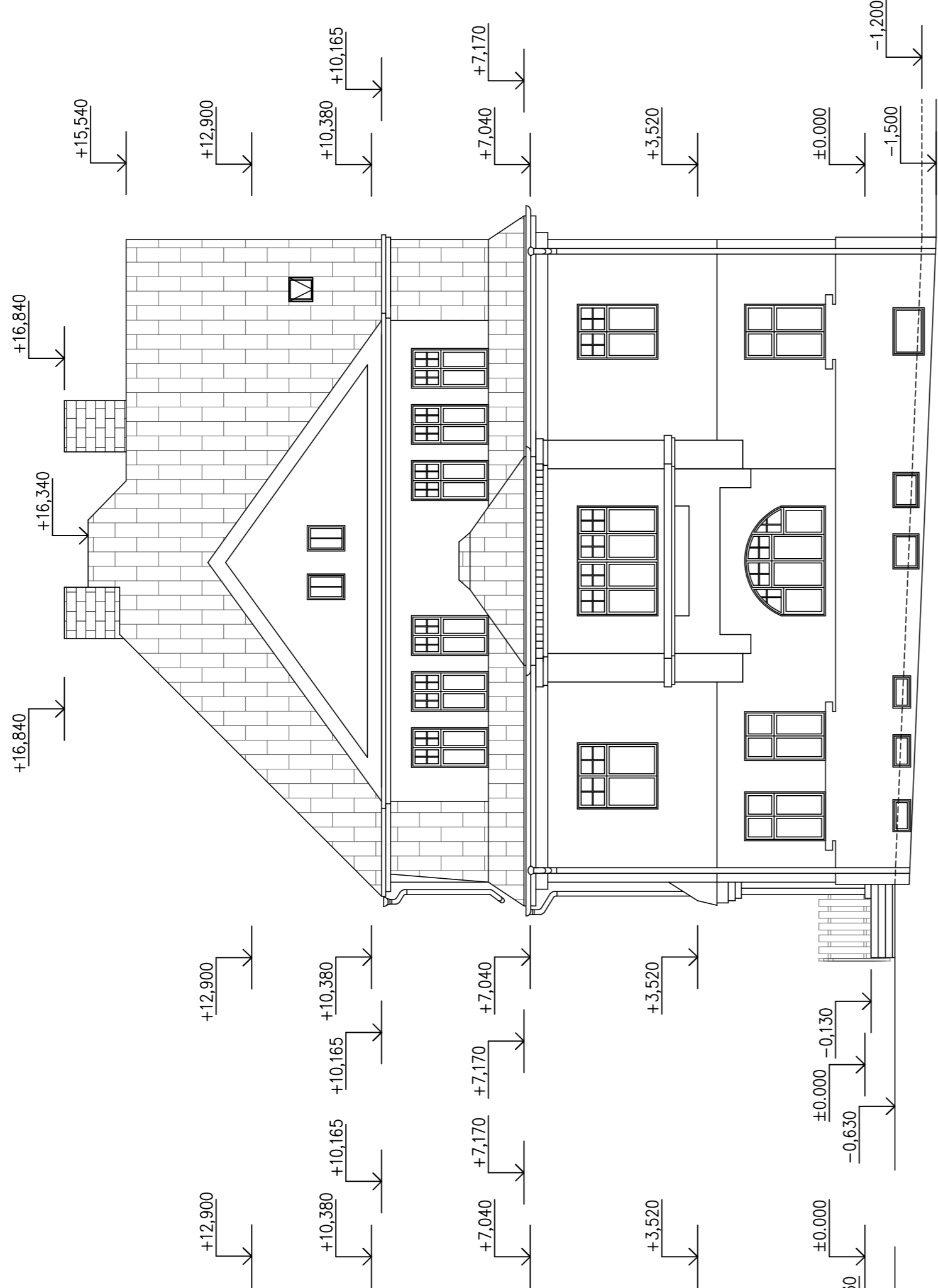


STAVBA:	SOCIÁLNÍ BYDLNÍ MĚSTA LIBERCE PROJEKTOVÁ PŘÍPRAVA BYTOVÝ DŮM B		<div>PK HOŠEK</div> <div>hosek@pk-hosek.cz +420 732 437 160</div>		Jan Hošek Mikulšovice 795 407 79 IČO: 03454339	
	MÍSTO:	DR. MILADY HORÁKOVÉ 144/10, LIBEREC IV – PERŠTÝN, P.P.C.4022 A. 4024, K.O.LIBEREC		HLAVNÍ PROJEKTANT:	ZODPOVĚDNÝ PROJEKTANT:	VYPRACOVAL:
			JAN HOŠEK	JAN HOŠEK	JAN HOŠEK	
	INVESTOR:	STATUTÁRNÍ MĚSTO LIBEREC NÁM. DR.E.BENEŠE 1, 460 59 LIBEREC 1 V.Z. TIBOREM BATHÁNYM, PRIMÁTOR MĚSTA		FORMÁT:	DATUM:	PARE ČÍSLO:
				6x44	09/2017	
				STUPEŇ PD:	ZAKÁZKA ČÍSLO:	
				DŮR–SP	2017122	
				ČÁST:	MĚŘITKO:	
				D.1.1.2	1:50	
						ČÍSLO VÝKRESU:
		VÝKRES:				C.1.1
		ŘEZ A-A' - STÁVAJÍCÍ STAV				

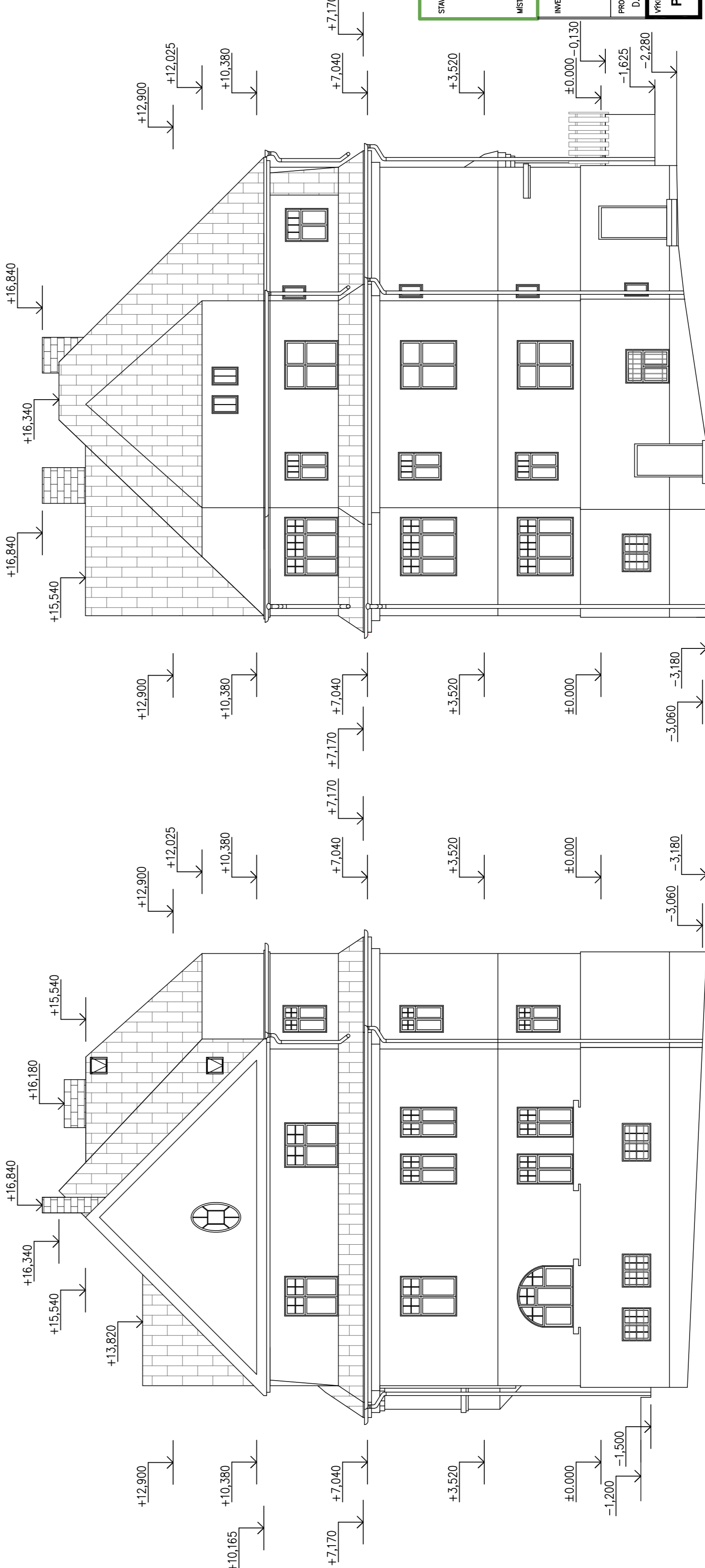
JIHOZÁPADNÍ POHLED



JIHOVÝCHODNÍ POHLED



SEVEROZÁPADNÍ POHLED



SEVEROVÝCHODNÍ POHLED



STAVBA: SOCIÁLNÍ BYDLENÍ MĚSTA LIBERCE PROJEKTOVÁ PŘÍPRAVA BYTOVÝ DŮM B	hosek@pk-hosek.cz +420 732 437 160			PK HOŠEK Jan Hošek Mladoborčice 795 370 01 Mladá Boleslav IČO: 03454339	
	HLAVNÍ PROJEKTANT: JAN HOŠEK	ZODPOVĚDNÝ PROJEKTANT: JAN HOŠEK	VYPRACOVANÝ: JAN HOŠEK		
	FORMÁT: B4A4	DATUM: 09/2017	PRÁČE ČÍSLO: JANHOŠEK		
	INVESTOR: STATUTÁRNÍ MĚSTO LIBEREC, NÁM. DR. E. BENEŠE 1, 460 59 LIBEREC 1 V.Z. TŘEBŘEV BATHYANNA, PRAMATOR MĚSTA	STAVBY PR: DŮR-SP	2017122		
	PROJEKTOVÉ ČÍSLO: D.1.1 ARCHITEKTONICKÉ A STAVEBNÍ TECHNICKÉ ŘEŠENÍ	ČÍSLO: D.1.1.2	MĚŘITOK: 1:100	ČÍSLO VÝKRESU: D.1.1	
VÝKRES: POHLEDY					